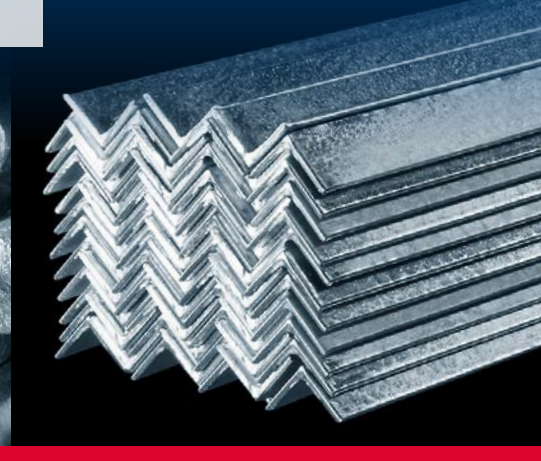


Bitte Rückseite beachten!

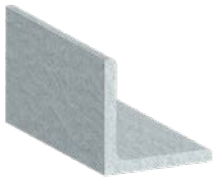
BEPRO

Bitte Rückseite beachten!



Lieferprogramm **Verzinkt**

S235JR feuerverzinkt nach DIN EN 1461



Gleichschenklige Winkel

20 x 20 x 3 – 200 x 16



Ungleichschenklige Winkel

30 x 20 x 3 – 250 x 90 x 10



Flachstahl

Breiten: 20 - 150 mm

Stärken: 3 - 15 mm



Breitflachstahl

Breiten: 160 - 300 mm

Stärken: 8 - 15 mm



Formstahl und Breitflanschträger

UPN/IPE/HEA/HEB



Rundstahl

Durchmesser: 6 - 30 mm



U-Profile

30 x 33 – 65 x 42



T-Profile

30 x 30 x 4 – 120 x 120 x 13



Vierkantstahl

Stärken: 10 - 30 mm



Vierkant- / Rechteckrohre

20 x 20 x 2 - 100 x 100 x 5 / 30 x 20 x 2 - 200 x 100 x 4



Bandbleche

Stärke: 6 mm / Klein-, Mittel- und Großformate



Tränenbleche

Stärken: 3 - 8 mm / Klein-, Mittel- und Großformate

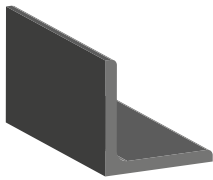
Bitte Rückseite beachten!

BEPRO

Bitte Rückseite beachten!

Lieferprogramm

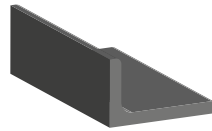
Mehr Informationen auf www.bepro.de



Gleichschenklige Winkel

20 x 20 x 3 – 300 x 300 x 38

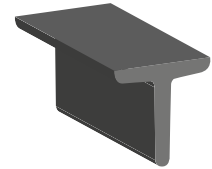
in den Güten S355J2 + AR/M und 16Mo3



Ungleichschenklige Winkel

30 x 20 x 3 – 250 x 90 x 16

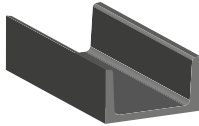
in den Güten S355J2 + AR/M und 16Mo3



T-Profile

20 x 20 x 3 – 140 x 140 x 15

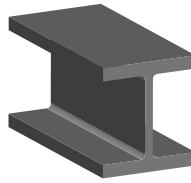
in den Güten S355J2 + AR



U-Profile

40 x 20 x 5 – 70 x 40 x 6

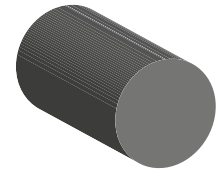
in den Güten S355J2 + AR/M



Formstahl und Breitflanschträger

UPN/UPE/IPE/IPN/HEA/HEB

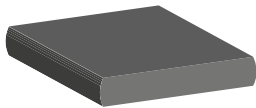
in den Güten S355J2 + AR/M/N und 16Mo3



Rundstahl, gewalzt und geschmiedet

Durchmesser: 8 - 600 mm

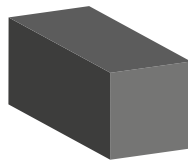
in den Güten S355J2 + AR/M/N und 16Mo3



Breitflachstahl

Breiten: 160 - 600 mm Stärken: 5 - 100 mm

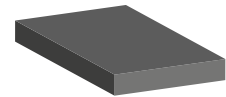
in den Güten S355J2 + AR/N und C45



Vierkantstahl, gewalzt und geschmiedet

Stärken: 8 - 300 mm

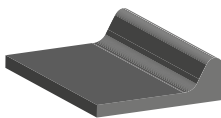
in den Güten S355J2 + AR/M/N, 42CrMo(S)4 + QT und C45



Flachstahl

Breiten: 15 - 150 mm Stärken: 3 - 100 mm

in den Güten S355J2 + AR/M/N und C45



Wulstflachstahl

HP 80 x 7 - 280 x 11

Güte A



Bleche

16Mo3

Spezialitäten

Zwischenabmessungen

Überlängen

Sonderabmessungen

Fixängen